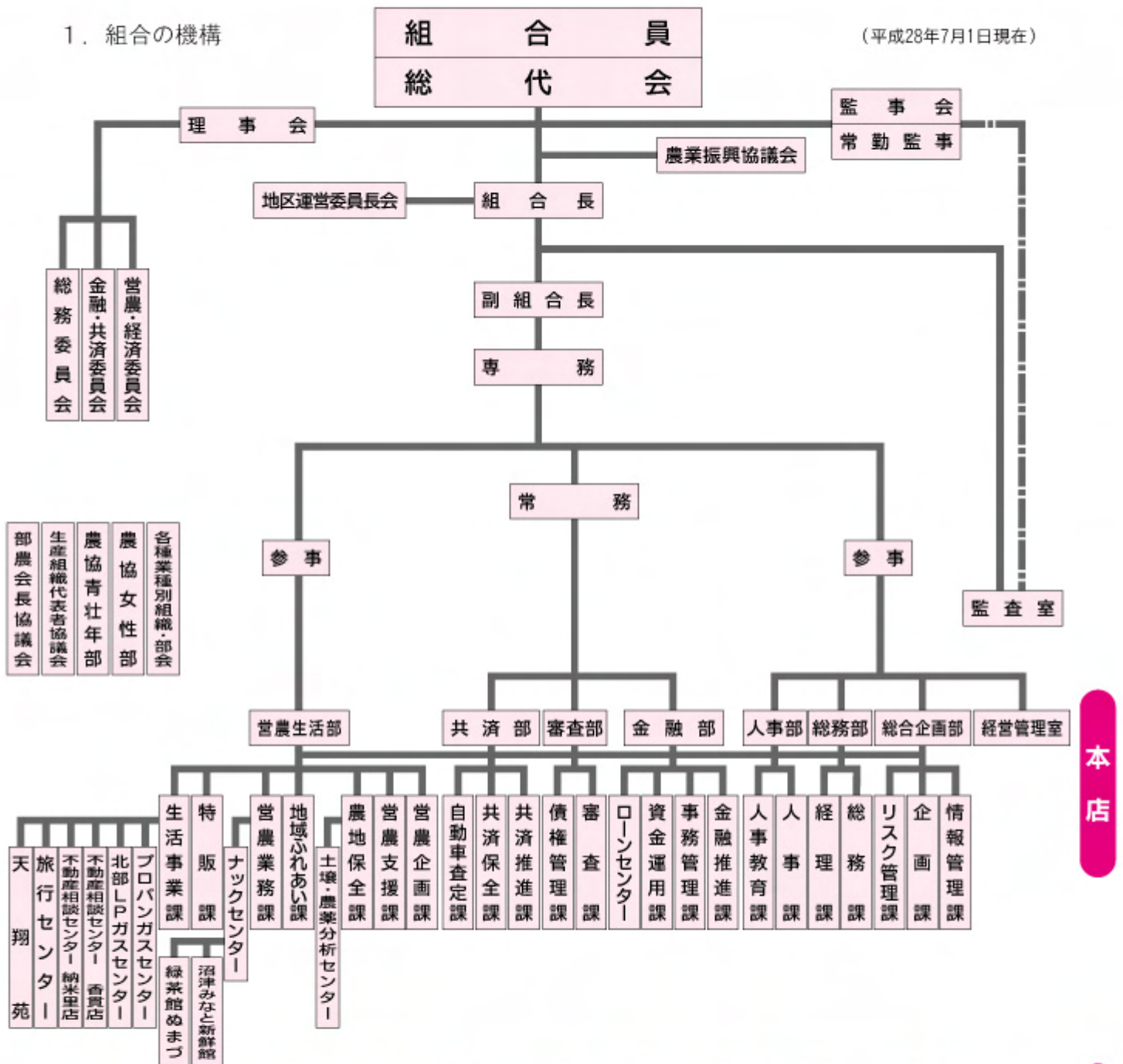


6

当組合の概況

1. 組合の機構

(平成28年7月1日現在)



本店

地区本部

支店

裾野市
【北部地区本部】
北部営農経済センター
(農機具センター)
(五竜庵)

- ① 富岡支店
- ① 裾野西支店
- ① 泉支店
- ① 深良支店
- ① 須山支店

清水町・長泉町
【東部地区本部】
東部営農経済センター

- ① 清水支店
- ② 徳倉支店
- ② 長沢支店
- ① 東支店
- ① 長泉支店
- ② 下土狩支店
- ② 中土狩支店
- ② 納米里支店

沼津市
【西部地区本部】
西部営農経済センター
(製茶工場)

- ① 金岡支店
- ② 光長寺前支店
- ① 愛鷹支店
- ② 東椎路支店
- ① 浮島支店
- ① 原支店
- ① 片浜支店

沼津市
【南部地区本部】
南部営農経済センター
(重須店)
(口野店)
(江梨裕油所)
西浦柑橘共選場

- ① 西浦みかん支店
- ① 静浦支店
- ① 沼津支店
- ② 山王通り支店
- ① 大平支店
- ① 大岡支店
- ② 北小林支店

- ① 総合店舗
- ② 金融店舗

2. 組合員の状況

(単位：人)

資格区分	平成26年度末	平成27年度		平成27年度末
		加 入	脱 退	
正組合員数	8,707	126	337	8,496
准組合員数	29,577	2,666	1,877	30,366
合 計	38,284	2,792	2,214	38,862

3. 役員の状況

(平成28年7月1日現在)

役職名	常勤・非常勤	代表権の有無	氏名	役職名	常勤・非常勤	代表権の有無	氏名		
理	代表理事組合長	常勤	有	鈴木道也	理事	非常勤	無	小林哲雄	
	副組合長	非常勤	無	岡田晃一		非常勤	無	石川久	
	代表理事専務	常勤	有	飯田安雄		非常勤	無	渡辺明	
	常務理事	常勤	無	原 國夫		非常勤	無	海野昭平	
		非常勤	無	高田稔朗		非常勤	無	斉藤 豊	
		非常勤	無	小野千尋		非常勤	無	中村誠一	
		非常勤	無	関野 康		非常勤	無	大嶽由紀江	
		非常勤	無	土屋直士		非常勤	無	大石松由	
		非常勤	無	鈴木孝雄		非常勤	無	市川吉信	
		非常勤	無	平川 隆		非常勤	無	山本洋子	
事		非常勤	無	大木正巳	監事	非常勤	無	山本和彦	
		非常勤	無	磯部邦夫		代表監事	非常勤	無	渡邊信治
		非常勤	無	宮代雄一		常勤監事	常勤	無	土屋末幸
		非常勤	無	勝又和一		非常勤	無	市川 満	
		非常勤	無	杉山義則		非常勤	無	大谷正明	
		非常勤	無	良邊ふじ子		非常勤	無	山本恭稔	
		非常勤	無	吉川里江		員外監事	非常勤	無	望月孝夫
		非常勤	無	吉田 功					

4. 職員の状況

(単位：人)

	平成23年度	平成24年度	平成25年度	平成26年度	平成27年度
正職員	403	406	403	395	400
正職員に準ずる者	49	64	61	57	57
合 計	452	470	464	452	457

注：「正職員に準ずる者」とは、正職員に準ずる身分（労働条件）で、雇用期間が概ね1年以上継続している者を表します。

なお、上記人数の中には、臨時的・季節的雇用者は含んでおりません。

また、期末退職者（3月31日付け）は上記の期末人数に含めておりません。

（役員・職員の報酬について）

当JAの役員報酬については、報酬総額を正組合員等が構成員の審議会の答申に基づき、毎年度総代会で決定され、役員個別報酬額は責任等に応じ理事会等で決定しています。また退職慰労金はあらかじめ総代会で決められた基準に従い、支払年度の総代会で決定しています。いずれの報酬も業績により連動する体系とはなっていません。

職員の給与は給与規程で規定していますが、年額報酬で当JAの常勤役員報酬の平均を超える重要な職員はおりません。

5. 沿革・歩み

平成 5年	3月	沼津農協、沼津市片浜農協、東静岡清水農協、長泉町農協の4農協が合併し、南駿農業協同組合を設立 徳倉支店、下土狩支店、東椎路支店新装オープン
	7月	本店事務所増改築、生活センター竣工 外貨両替業務開始
	8月	パールライスショップオープン
平成 7年	3月	東部、西部、南部各地区営農経済センターオープン
	4月	荒茶共販100万kg達成記念大会開催
平成 8年	5月	献上茶謹製の栄を賜り「ぬまづ茶」を皇室、総理大臣に献上
平成 9年	4月	緑茶館ぬまづオープン
	9月	旅行センター本店へ移転、ハウジングセンターオープン
	12月	農協設立50周年記念として各地区で農業祭等を開催
平成11年	2月	製茶工場の製茶プラント更新竣工
	12月	ナックなんすんオープン
平成12年	5月	西浦・内浦柑橘出荷組合が合併し、西浦柑橘出荷組合を設立
	9月	平町支店移転に伴い、山王通り支店オープン
	10月	J Aすそのしとの合併研究委員会を発足
	12月	ひかりの四季・ギャラリーなんすんオープン
平成13年	12月	金岡産直市新設オープン
平成14年	1月	江梨給油所オープン
	3月	原支店移転オープン
	6月	大平支店移転オープン
	12月	「天翔苑 原」オープン
平成15年	9月	長沢支店新装オープン
平成16年	4月	ローンセンターオープン 納米里支店移転オープン 長泉産直市新設オープン
	12月	裾野市農業協同組合と合併契約調印
平成17年	1月	本店事務所増改築、役員棟新築
	4月	裾野市農業協同組合と合併し、新J Aなんすん発足

平成18年10月	西浦みかん支店、南部営農経済センター移転オープン 東支店新設オープン
11月	「天翔苑 清水」オープン
平成19年 4月	土壌・農薬分析センター始動
平成20年 4月	ローンセンター移転オープン
7月	片浜支店移転オープン
11月	下土狩ローンセンターオープン
平成21年 3月	J Aなんすん創立15周年・貯金3,000億円達成記念式典を開催
4月	裾野西支店移転オープン “沼津 みなと新鮮館”にJ Aなんすんブース出店
6月	長泉産直市新装オープン
平成22年 2月	J Aふれあい市新装オープン
3月	OH!MOS新装オープン
9月	清水支店移転オープン
平成23年11月	西部産直市「KAUへら」新設オープン
平成24年 2月	大岡支店新装オープン
平成25年 1月	あしたか山麓裾野そば製粉工場稼動開始
4月	「天翔苑 香陵」オープン そば店「五竜庵」オープン
11月	金岡支店新装オープン
12月	静浦支店新装オープン
平成26年 2月	J Aなんすん創立20周年・貯金3,500億円達成記念式典を開催
5月	金岡産直市新装オープン
11月	中土狩支店移転オープン

6. 店舗・地区等の状況

(1)地区

当JAは、沼津市、裾野市、清水町、長泉町を地区としています。

(2)店舗等

(平成28年7月1日現在)

店舗名	住 所	電話番号 (055)	ATM 設置台数	金融事業以外の主な事業の概要	
本 店	沼津市下香貫字上障子415-1	931-3131		(ナックセンター)	
南部地区本部	西浦みかん支店	沼津市西浦平沢6-4	942-2121	1	(南部営農経済センター)
	静 浦 支 店	沼津市獅子浜52	931-3053	1	
	沼 津 支 店	沼津市下香貫字上障子415-1	931-0455	3	
	山王通り支店	沼津市平町6-18	951-0315	1	
	大 平 支 店	沼津市大平1816-1	931-1219	1	購買品販売
	大 岡 支 店	沼津市大岡2431	921-0459	2	購買品販売
	北 小 林 支 店	沼津市大岡3742-11	921-2274	1	
西部地区本部	金 岡 支 店	沼津市東熊堂600-1	921-4456	2	購買品販売
	光長寺前支店	沼津市岡宮1071-1	922-6100	1	
	愛 鷹 支 店	沼津市東原337-2	966-2491	1	(西部営農経済センター)
	東 椎 路 支 店	沼津市東椎路1215-1	921-2549	1	
	浮 島 支 店	沼津市平沼833-1	966-2050	1	購買品販売
	原 支 店	沼津市原349-3	966-0600	2	購買品販売
	片 浜 支 店	沼津市大諏訪247-4	962-0457	1	購買品販売
東部地区本部	清 水 支 店	駿東郡清水町堂庭202	975-4723	2	購買品販売
	徳 倉 支 店	駿東郡清水町徳倉977-1	931-5047	2	
	長 沢 支 店	駿東郡清水町長沢706-1	971-6024	2	
	東 支 店	駿東郡清水町伏見639-1	972-2522	2	
	長 泉 支 店	駿東郡長泉町下土狩1029-1	986-1850	1	(東部営農経済センター)
	下 土 狩 支 店	駿東郡長泉町下土狩1293-1	986-5575	2	
	中 土 狩 支 店	駿東郡長泉町中土狩878-4	987-2232	1	
	納 米 里 支 店	駿東郡長泉町納米里78-5	987-9717	1	
北部地区本部	富 岡 支 店	裾野市御宿690	997-1226	2	(北部営農経済センター)
	裾 野 西 支 店	裾野市伊豆島田711-1	992-2140	1	
	泉 支 店	裾野市平松453	992-2020	3	購買品販売
	深 良 支 店	裾野市深良657	997-0065	1	購買品販売
	須 山 支 店	裾野市須山1593-1	998-0003	1	

なお、上記以外に店外設置のATMを9台設置しております。

また、農業振興・経済事業の施設として、営農経済センター、農機具センター、LPガス充填所、ガソリンスタンド、葬祭ホール、製茶工場、緑茶館ぬまづ、そば店五竜庵、あしたか山麓裾野そば製粉工場、集荷所等、さまざまな施設を保有しております。

当JAには、特定信用事業代理業者はありません。